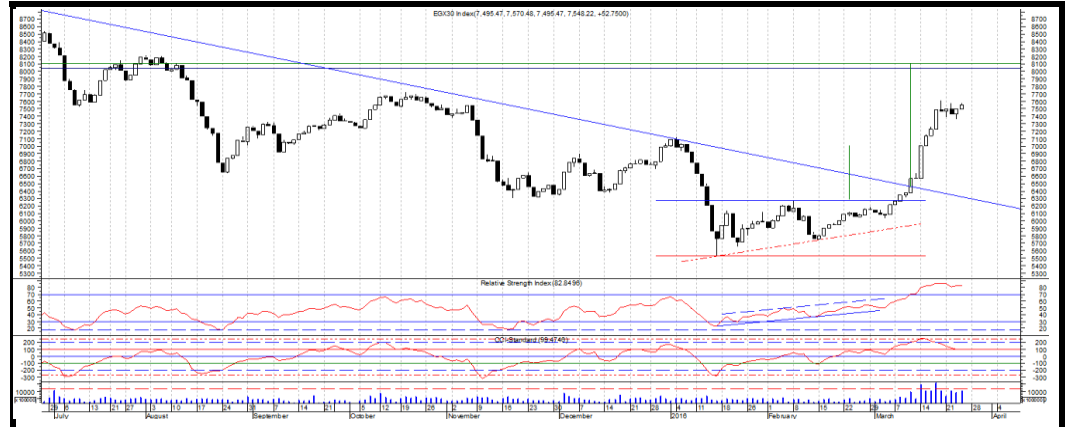
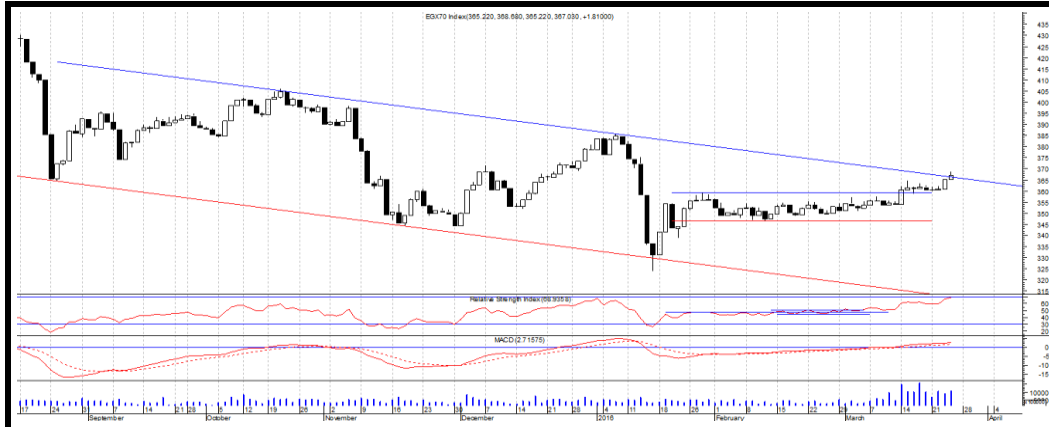


التحليل اليومي لمؤشر EGX70

التحليل اليومي لمؤشر EGX30

سعر الفتح :	سعر الإغلاق :	أعلى سعر :	أقل سعر :	احجام التداول :
365.22	367.03	368.68	365.22	1,035,348,544

سعر الفتح :	سعر الإغلاق :	أعلى سعر :	أقل سعر :	احجام التداول :
7495.47	7548.22	7570.48	7495.47	1,035,348,544



لا يزال يتحرك مؤشر EGX70 في اتجاه هابط على المدى القصير، فعلى الرغم من إختراق الاسعار للدعم الثانوى عند مستوى الـ 360 نقطة إلا انها مازالت تتداول داخل قناة سعرية هابطة على المدى القصير. تختبر الاسعار حاليا" المقاومة الهامة و الحد العلوى للقناة السعرية عند مستوى الـ 370 نقطة و التى فى حالة إختراقها لأعلى سوف يتحول المؤشر الى الإتجاه الصاعد على المدى القصير مستهدفا" بذلك مستوى الـ 420 نقطة كمستهدف مبدئى. ينصح المستثمر قصير بالشراء فى حالة تأكيد كسر المقاومة الهامة سالفة الذكر. يجب الإهتمام بوضع حد إيقاف الخسائر أسفل مستوى الـ 355 نقطة. لا يزال يتسم الأداء النسبى لمؤشر EGX70 بالضعف مقارنة" بـ EGX30 على المدى القصير.

يتحرك مؤشر الـ EGX30 فى إتجاه صاعد على المدى القصير حيث إستطاعت القوى الشرائية من إثبات سيطرتها على الاسعار و ذلك بعد إختراقها لعدد من المقاومات الرئيسية و التى قد صاحبها احجام تداول مرتفعه نسبيا. إختبرت الاسعار المقاومه الرئيسية عند منطقه الـ 7500 - 7700 نقطه و التى قد ظهرت عندها القوى البيعية لتأخذ الاسعار فى حركه تصحيحية عرضية ينصح باستغلالها فى أغراض الشراء حيث أن المؤشر لا يزال يستهدف مستوى الـ 8100 نقطة كمستهدف مبدئى. يجب وضع حد إيقاف الخسائر اسفل مستوى 7350 نقطه. يتفوق الاداء النسبى لمؤشر EGX30 على EGX70 على المدى القصير.

آخر سعر :	367.03	نقطة
دعم 1:	355	نقطة
دعم 2:	325	نقطة
مقاومة 1:	370	نقطة
مقاومة 2:	385	نقطة

آخر سعر :	7548.22	نقطة
دعم 1:	7350	نقطة
دعم 2:	7100	نقطة
مقاومة 1:	7600	نقطة
مقاومة 2:	8100	نقطة

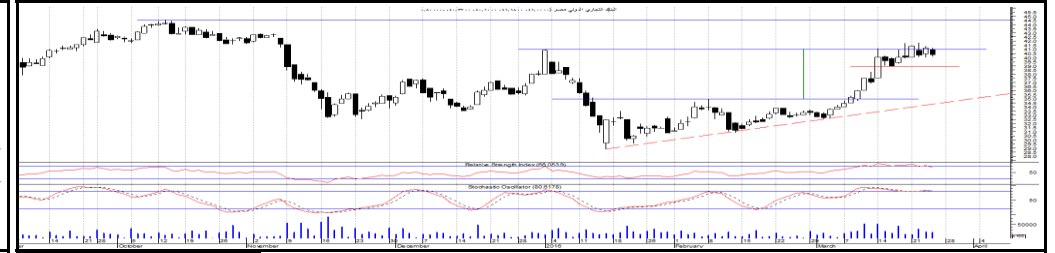
إن الآراء المعطاه لا يمكن الإعتماد عليها كحقيقه و هى لا تعطى اى ضمان لما يمكن ان يحدث او ما سوف يحدث فى المستقبل

التحليل اليومي لسهم التجارى الدولى

سعر الفتح :	سعر الإغلاق :	أعلى سعر :	أقل سعر :	احجام التداول :
41	40.37	41.18	40.1	2,290,276
سعر الفتح :	سعر الإغلاق :	أعلى سعر :	أقل سعر :	احجام التداول :
6.37	6.66	6.68	6.33	7,419,457



39	دعم 1:	تحول السهم الى الاتجاه الصاعد على المدى القصير كما إنه إستطاع إختراق الحد العلوى للقناه السعريّة الهابطة عند مستوى الـ 5.80 جنيهاً و ذلك بأحجام تداول مرتفعة نسبياً مما قد منح السهم مستهدفاً سعرياً عند مستوى الـ 7.70 جنيهاً. لا يزال يختبر السهم المقاومة الرئيسية و الهامة عند مستوى الـ 6.70 جنيهاً و التى قد بدأت القوى البيعية فى الظهور عندها لتبدأ حركة تصحيحية ينصح بإستغلالها فى أغراض الشراء. يجب وضع حد إيقاف الخسائر أسفل مستوى الـ 5.10 جنيهاً. يتفوق الأداء النسبى لطلعت مصطفى على EGX30 على المدى القصير.
35	دعم 2:	
40.37	آخر سعر:	
41	مقاومة 1:	
44.5	مقاومة 2:	
5.75	دعم 1:	
5.3	دعم 2:	
6.66	آخر سعر:	
6.7	مقاومة 1:	
7.2	مقاومة 2:	



39	دعم 1:	يتحرك سهم التجارى الدولى فى إتجاه صاعد على المدى القصير. يتجه السعر لأعلى حيث تختبر القوى الشرائية حالياً المقاومة الرئيسية و الهامة عند مستوى الـ 41 جنيهاً فى محاولة منها لإختراقها لأعلى. فى حالة تأكيد الإختراق سوف يستهدف السعر المقاومة التالية عند مستوى الـ 44.50 جنيهاً. ينصح المستثمر المخاطر بالشراء حيث من المتوقع إختراق المقاومة الرئيسية الأولى عند مستوى الـ 41 جنيهاً بينما على المستثمر المتحفظ إنتظار تأكيد الكسر قبل الشراء. يجب وضع حد إيقاف الخسائر أسفل مستوى الـ 38.90 جنيهاً. يتساوى الأداء النسبى لسهم التجارى الدولى مع المؤشر EGX30 على المدى القصير.
35	دعم 2:	
40.37	آخر سعر:	
41	مقاومة 1:	
44.5	مقاومة 2:	

التحليل اليومي لسهم هيرمس

سعر الفتح :	سعر الإغلاق :	أعلى سعر :	أقل سعر :	احجام التداول :
10.13	10.4	10.5	10	7,014,778
سعر الفتح :	سعر الإغلاق :	أعلى سعر :	أقل سعر :	احجام التداول :
2.57	2.77	2.77	2.57	19,431,088



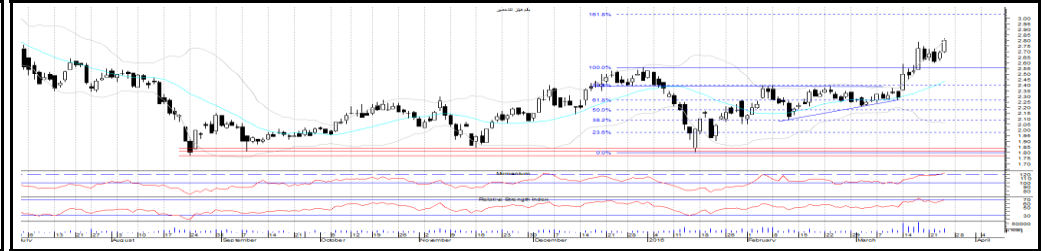
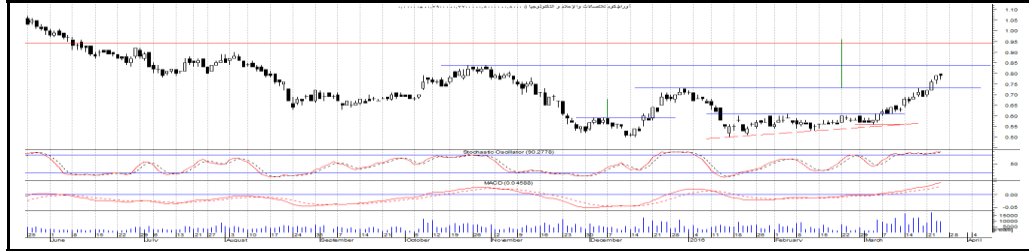
9.6	دعم 1:	تحول سهم جلوبال تليكوم الى الاتجاه الصاعد على المدى القصير بعد كسره للمقاومة الهامة عند مستوى الـ 2.20 جنيهاً مما قد منحه مستهدفاً سعرياً مبدئياً عند مستوى الـ 2.80 جنيهاً. يتجه السهم حالياً لأعلى محققاً بذلك مستهدفه السعري كما إنه من المحتمل أن يستكمل حركته الصاعده حتى المقاومة الرئيسية التالية عند مستوى الـ 3.10 جنيهاً. يجب وضع حد إيقاف الخسائر القريب أسفل مستوى الـ 2.45 جنيهاً. يتفوق الأداء النسبى لسهم جلوبال على EGX30 على المدى القصير.
8.9	دعم 2:	
10.4	آخر سعر:	
11	مقاومة 1:	
14	مقاومة 2:	
2.45	دعم 1:	
2.2	دعم 2:	
2.77	آخر سعر:	
2.6	مقاومة 1:	
3.1	مقاومة 2:	



9.6	دعم 1:	لا تزال القوى الشرائية هي المسيطره على حركة السهم حيث أن السهم فى إتجاه صاعد على المدى القصير. إخترق السهم العديد من المقاومات الرئيسية و بأحجام تداول مرتفعة كما كان يصاحب إرتفاع السعر حدوث أكثر من فجوه سعريه مما يدل على قوة المشتري. إختبر السهم المقاومة الهامة عند منطقة الـ 11 - 11.50 جنيهاً و التى من المتوقع ان تعرقل السهم عن إستكمال صعوده فى الفتره الحالية. ينصح المستثمر قصير الاجل بإستغلال الحركات الهابطة فى أغراض الشراء. يجب وضع حد إيقاف الخسائر أسفل مستوى الـ 9 جنيهاً.
8.9	دعم 2:	
10.4	آخر سعر:	
11	مقاومة 1:	
14	مقاومة 2:	

التحليل لسهم بالم هيلز

سعر الفتح :	سعر الإغلاق :	أعلى سعر :	أقل سعر :	احجام التداول :
2.7	2.8	2.82	2.69	25,453,976



دعم 1:	دعم 2:	آخر سعر:	مقاومة 1:	مقاومة 2:
0.73	0.69	0.79	0.84	0.9

يتحرك السهم في اتجاه صاعد على المدى القصير كما إنه يتحول حالياً الى الاتجاه الصاعد على المدى المتوسط بعد كسر المقاومة الرئيسية و الهامة عند مستوى الـ 0.73 جنيهاً مستهدفاً بذلك مستوى الـ 0.95 جنيهاً. ينصح المستثمر المخاطر بالشراء بينما ينصح المستثمر المتحفظ باستغلال الحركات التصحيحية الهابطة في أغراض الشراء. يجب وضع حد إيقاف الخسائر أسفل مستوى الـ 0.69 جنيهاً. يتساوى الأداء النسبي لسهم اوراسكوم للإعلام مع مؤشر EGX30 على المدى القصير.

دعم 1:	دعم 2:	آخر سعر:	مقاومة 1:	مقاومة 2:
2.6	2.4	2.8	2.8	3

يتحرك السهم في اتجاه صاعد على المدى القصير كما إنه يتحول حالياً الى الاتجاه الصاعد على المدى المتوسط وذلك بتأكيد كسره للمقاومة الرئيسية عند مستوى الـ 2.55 جنيهاً. يتجه السهم حالياً الى أعلى مستهدفاً مستوى الـ 3.10 جنيهاً كمستهدف مبدئي. بدأ الضغط البيعي في الظهور مبكراً لياخذ السهم في حركة تصحيحية ينصح المستثمر قصير الأجل باستغلالها في أغراض الشراء كما ينصح المستثمر المتحفظ بانتظار إغلاق الإسيبوع أعلى المقاومة الرئيسية سالفه الذكر قبل الشراء. يجب وضع حد إيقاف الخسائر القريب أسفل الدعم الهام عند مستوى الـ 2.60 جنيهاً. يتساوى الأداء النسبي لبالم هيلز مع EGX30 على المدى القصير.

التحليل اليومي لسهم العربية لحليج الاقطان

سعر الفتح :	سعر الإغلاق :	أعلى سعر :	أقل سعر :	احجام التداول :
9.18	9.93	9.93	9.04	2,719,499



دعم 1:	دعم 2:	آخر سعر:	مقاومة 1:	مقاومة 2:
2.85	2.5	3.09	3.2	3.65

يشهد السهم حالياً التحرك العرضي على المدى المتوسط بين المقاومة الرئيسية عند مستوى الـ 3.20 جنيهاً و الدعم الرئيسي عند مستوى الـ 2.30 جنيهاً. إقتراب السعر من الحد العلوي للإتجاه العرضي لذلك قد ظهرت القوى البيعية مبكراً عند مستوى الـ 3.10 جنيهاً لتأخذ السهم في حركة تصحيحية مره أخرى. ينصح المستثمر متوسط الأجل بالمتاجرة بين الحدود السعرية. ينصح المستثمر المخاطر باستغلال الحركات الهابطة في أغراض الشراء. يجب وضع نقطة إعادة الدخول أعلى المقاومة الرئيسية عند مستوى الـ 3.20 جنيهاً. لا يزال يتسم الأداء النسبي للعربية حليج بالضعف مقارنةً بـ EGX30 على المدى القصير.

دعم 1:	دعم 2:	آخر سعر:	مقاومة 1:	مقاومة 2:
8.8	7.7	9.93	9.65	11

يتحرك سهم بايونيرز في اتجاه صاعد على المدى القصير كما إنه يؤكد كسر المقاومة الرئيسية و الهامة عند مستوى الـ 8.85 جنيهاً. يواصل السهم حركته الصاعدة مستهدفاً بها المقاومة الهامة التالية عند مستوى الـ 10.10 جنيهاً و التي قد تظهر عندها القوى البيعية لتعرقل السهم عن إستكمال صعوده. ينصح المستثمر المخاطر بالشراء كما ينصح المستثمر المتحفظ باستغلال الحركات الهابطة في أغراض الشراء. يجب وضع حد إيقاف الخسائر أسفل مستوى الـ 8.70 جنيهاً. لا يزال يتساوى الأداء النسبي لسهم بايونيرز مع EGX30 على المدى القصير.

التحليل اليومي لقطاعات السوق المصري

إسم السهم	الإتجاه	الدعم	آخر سعر	المقاومة	التوصية	السيناريو البديل
قطاع البنوك						
بنك الاتحاد الوطنى	صاعد	4	4.13	4.65	استغلال التحركات الهابطة لاعاده تكوين مراكز شرائيه جديد	وقف الخسائر 4
مصرف ابو ظبى	صاعد	3.9	4.14	4.38	استغلال التحركات الهابطة لاعاده تكوين مراكز شرائيه جديد	وقف الخسائر 3.6
قطاع الموارد الأساسية						
حديد عز	صاعد	8.35	9.8	10.1	استغلال التحركات الهابطة لاعاده تكوين مراكز شرائيه جديد	وقف الخسائر 7.5
الحديد و الصلب	صاعد	6.04	6.74	6.75	استغلال التحركات الهابطة لاعاده تكوين مراكز شرائيه جديد	وقف الخسائر 5.2
قطاع الكيماويات						
سيدى كرير	صاعد	11.45	11.99	12.31	استغلال التحركات الهابطة لاعاده تكوين مراكز شرائيه جديد	وقف الخسائر 11.64
الماليه و الصناعيه	صاعد	6.46	7.5	7.9	استغلال التحركات الهابطة لاعاده تكوين مراكز شرائيه جديد	وقف الخسائر 6.46
قطاع التشييد و مواد البناء						
جنوب الوادى	صاعد	3.77	4.1	4.38	استغلال التحركات الهابطة لاعاده تكوين مراكز شرائيه جديد	وقف الخسائر 3.37
الصعيد العامه	صاعد	0.9	1.02	1.14	استغلال التحركات الهابطة لاعاده تكوين مراكز شرائيه جديد	وقف الخسائر 0.86

التحليل اليومي لقطاعات السوق المصري

اسم السهم	الإتجاه	الدعم	آخر سعر	المقاومة	التوصية	السيناريو البديل
قطاع السياحة و الترفيه						
المصريه للمنتجات	صاعد	0.78	0.93	1.08	استغلال التحركات الهابطه لاعاده تكوين مراكز شرائيه جديده	وقف الخسائر 0.77
الوادي للإستثمار السياحي	صاعد	15	18.98	19	استغلال التحركات الهابطه لاعاده تكوين مراكز شرائيه جديده	وقف الخسائر 15
قطاع المنتجات المنزليه و الشخصيه						
العربيه بوليفارا	صاعد	2.25	2.4	2.5	استغلال التحركات الهابطه لاعاده تكوين مراكز شرائيه جديده	وقف الخسائر 2.25
النساجون الشرقيون	صاعد	7.75	8.25	9.21	استغلال التحركات الهابطه لاعاده تكوين مراكز شرائيه جديده	وقف الخسائر 7.16
قطاع العقارات						
مدينه نصر للإسكان	صاعد	20.5	21.9	24	استغلال التحركات الهابطه لاعاده تكوين مراكز شرائيه جديده	وقف الخسائر 19
سوديك	صاعد	10.52	11.3	12	استغلال التحركات الهابطه لاعاده تكوين مراكز شرائيه جديده	وقف الخسائر 9.4
قطاع الإعلام و الاتصالات						
المصريه للإتصالات	صاعد	7.2	7.9	8	استغلال التحركات الهابطه لاعاده تكوين مراكز شرائيه جديده	وقف الخسائر 7

التحليل اليومي لقطاعات السوق المصري

اسم السهم	الإتجاه	الدعم	آخر سعر	المقاومة	التوصية	السيناريو البديل
قطاع الخدمات الماليه بإستثناء البنوك						
عربيه للإستثمارات	صاعد	1.05	1.1	1.15	استغلال التحركات الهابطه لاعاده تكوين مراكز شرائيه جديده	وقف الخسائر 0.98
القلعه	صاعد	1.27	1.54	1.65	استغلال التحركات الهابطه لاعاده تكوين مراكز شرائيه جديده	وقف الخسائر 1.27
قطاع الأغذيه و المشروبات						
الإسماعيليه للدواجن	صاعد	1.75	1.85	1.95	استغلال التحركات الهابطه لاعاده تكوين مراكز شرائيه جديده	وقف الخسائر 1.65
شمال الصعيد للتنميه	صاعد	7.5	7.84	8.4	استغلال التحركات الهابطه لاعاده تكوين مراكز شرائيه جديده	وقف الخسائر 7.5
قطاع الرعايه الصحيه و الادويه						
العبوات الطبيه	صاعد	0.6	0.66	0.68	استغلال التحركات الهابطه لاعاده تكوين مراكز شرائيه جديده	وقف الخسائر 0.57
سبأ للأدويه	صاعد	3.95	4.1	4.74	استغلال التحركات الهابطه لاعاده تكوين مراكز شرائيه جديده	وقف الخسائر 3.9
قطاع الخدمات و المنتجات الصناعيه						
الكبلات الكهربائيه	صاعد	0.84	0.91	0.94	استغلال التحركات الهابطه لاعاده تكوين مراكز شرائيه جديده	وقف الخسائر 0.84
العربيه المتحدده للشحن	صاعد	0.85	93	0.96	استغلال التحركات الهابطه لاعاده تكوين مراكز شرائيه جديده	وقف الخسائر 0.78